
淘宝无线开放平台

第三方APP登录认证接口文档

V1.3

最新修改时间:2011-09-6

接口域名: `api.m.taobao.com`

V1.0	原始版本	
V1.1	调整了文档格式, 把公共部分字段提取出来, 并修正了文档中的多处错误	
V1.2	时间参数格式从毫秒改为秒	
V1.3	提取出API调用体系的公共部分, 并增加入参V接口 <code>com.taobao.client.sys.autologin</code> 入参 <code>data</code> 部分增加了 <code>appkey</code> 和 <code>topToken</code> , 出参 <code>data</code> 部分增加了 <code>time</code> 和 <code>userIDs</code> 修改签名编码方式为 <code>gbk</code> 编码方式	

1	前言.....	3
2	工作方式.....	3
3	接口调用流程.....	4
3.1	未登录用户进行登录认证（不需要callbackUrl）.....	4
3.2	未登录用户进行登录认证（需要callbackUrl）.....	5
3.3	已登录用户会话超时自动登录.....	6
4	API 调用体系介绍.....	6
4.1	请求形式:.....	6
4.2	返回格式:.....	7
5	接口.....	8
5.1	获取登录URL接口.....	8
5.1.1	功能描述.....	8
5.1.2	访问形式.....	8
5.1.3	输入参数说明.....	8
5.1.4	输出参数说明.....	9
5.1.5	请求URL样例.....	9
5.1.6	返回结果样例.....	9
5.2	获取会话接口.....	9
5.2.1	功能描述.....	9
5.2.2	访问形式.....	10
5.2.3	输入参数说明.....	10
5.2.4	输出参数说明.....	10
5.2.5	请求URL样例.....	10
5.2.6	返回结果样例.....	11
5.3	自动登录接口.....	11
5.3.1	功能描述.....	11
5.3.2	访问形式.....	11
5.3.3	输入参数说明.....	11
5.3.4	输出参数说明.....	11

5.3.5	请求URL样例	12
5.3.6	返回结果样例	12

1 前言

本文档是淘宝无线开放平台为第三方APP提供的登录认证接口说明文档，合作伙伴根据本文档可以实现用户在APP上登录淘宝、对APP授权等功能。

2 工作方式

双方通过HTTP方式交互数据，第三方可以简单的“name=value”方式发送提交内容或响应请求内容。即通过HTTP的GET/POST方式交换。

第三方接入淘宝无线开放平台，访问的登录API必须带上imei、imsi、ttid参数。

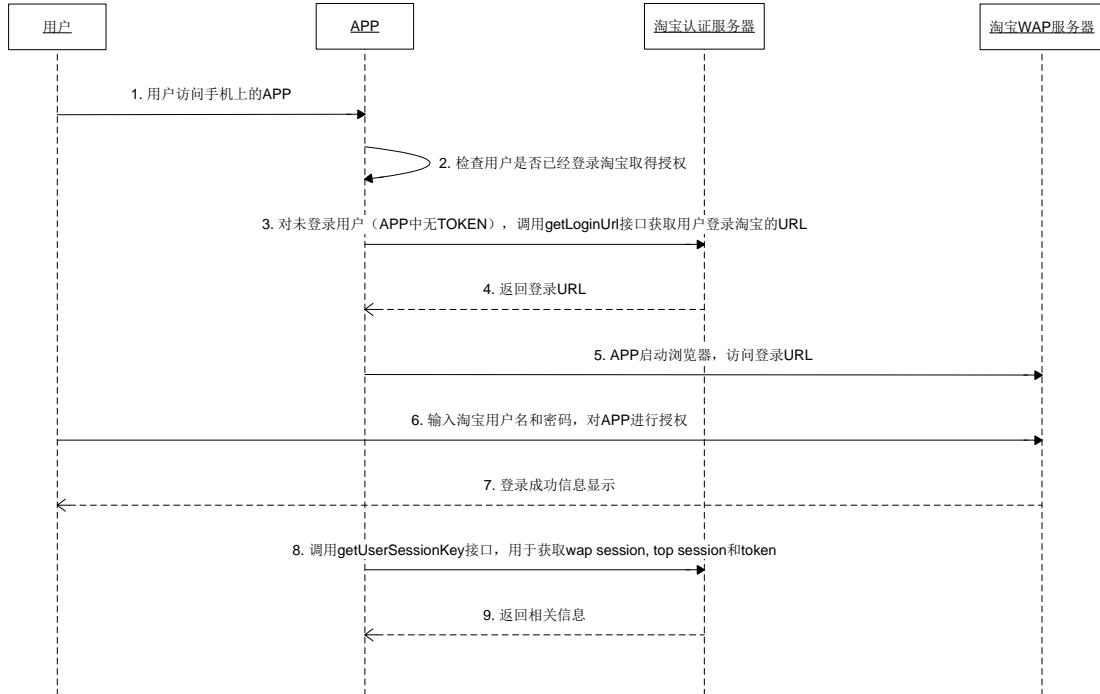
imei是国际移动设备身份码，imsi是国际移动用户识别码，两个识别码的长度均为15位。对于IPHONE，可以获取UDID，截取前15位作为IMEI，后15位为作为IMSI；对于ANDROID，IMEI是可以获取到的，IMSI若取不到可以填写成IMEI的内容。

其他无法获取IMEI IMSI的设备，请遵从下述规则：15个字符， 机器型号（6个字符）+ 以当前时间（2010062557199）为种子生成的随机数的16进制表示（4个字符）+当前时间中的秒（57）+ 当前时间中的毫秒（199）

ttid是淘宝为第三方合作伙伴发放的统计标识，请参见[TTID生成规则](#)。

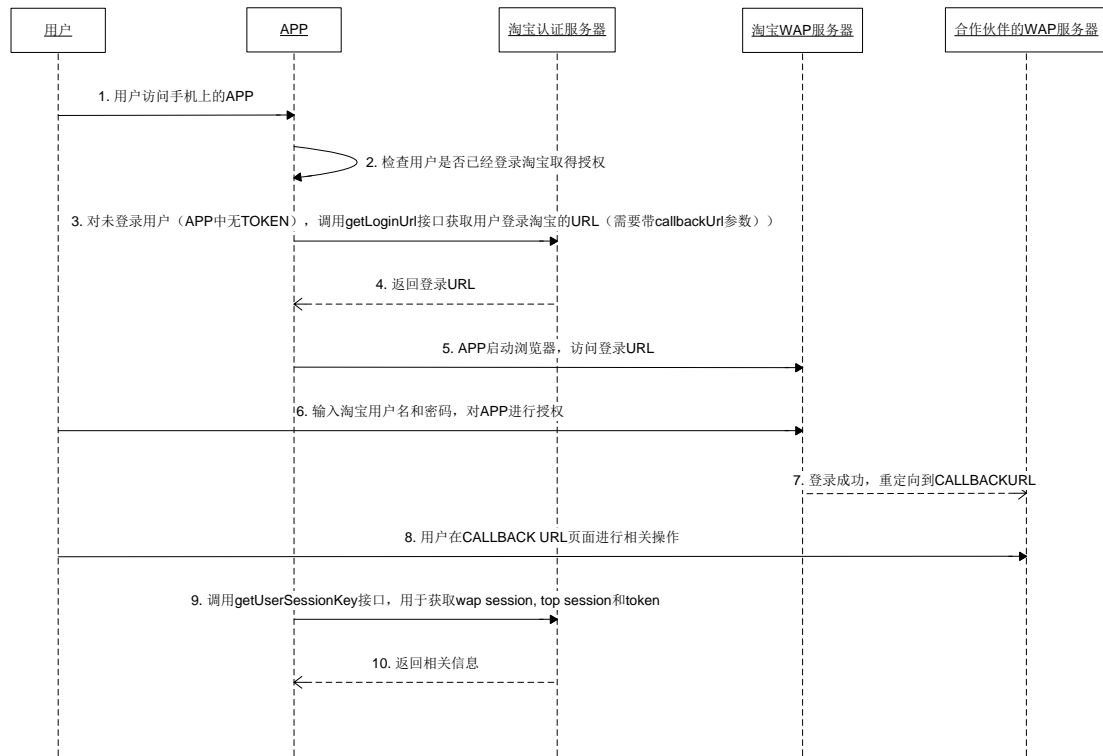
3 接口调用流程

3.1 未登录用户进行登录认证（不需要 callbackUrl）



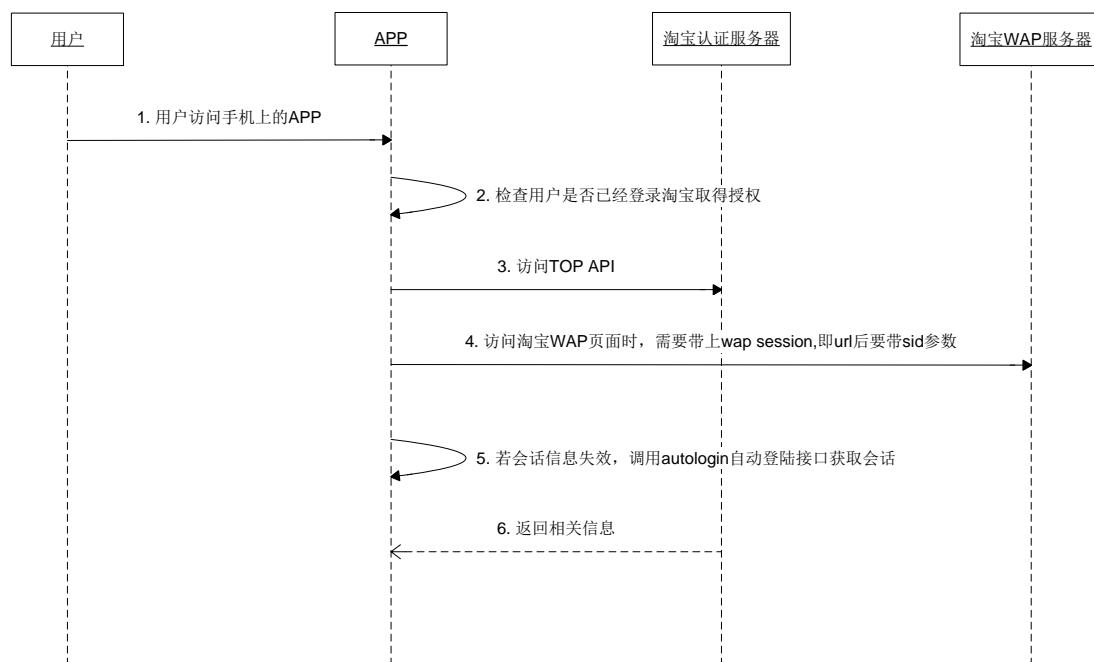
1. 用户在手机上使用第三方APP；
2. 第三方APP首先检查该用户是否曾经登录过淘宝（若用户登录过淘宝，则APP中应保存调用getUserSessionKey接口返回的token参数），即是否存在token信息；
3. 若APP中无token信息（若存在token信息，请可参考[流程 3.3](#)），则调用getLoginUrl接口获取用户登录淘宝的WAP地址。
4. 淘宝服务器根据APP接口调用返回WAP登录地址URL；
5. APP启动浏览器访问该WAP地址（建议APP使用内嵌浏览器方式访问该地址）；
6. 用户在淘宝登录页输入用户名和密码，对APP进行授权操作；
7. 淘宝返回登录成功信息（APP若使用内嵌浏览器，可以根据登录成功页面的信息进行判断，发现包含成功提示的话，自动关闭该内嵌浏览器）；
8. APP调用getUserSessionkey接口，来获取topsession（用于访问TOP API中需要授权的接口）、sid（即wap session使用内嵌浏览器访问商品交易页面时需要携带此参数来标识用户已登陆）和token；
9. 淘宝服务器返回接口信息；

3.2 未登录用户进行登录认证（需要 callbackUrl）



1. 用户在手机上使用第三方APP；
2. 第三方APP首先检查该用户是否曾经登录过淘宝（若用户登录过淘宝，则APP中应保存调用getUserSessionKey接口返回的token参数），即是否存在token信息；
3. 若APP中无token信息（若存在token信息，请参考[流程 3.3](#)），则调用getLoginUrl接口（需要带callbackUrl参数，淘宝将会在用户登陆验证成功后重定向浏览器访问该回调地址）获取用户登录淘宝的WAP地址。
4. 淘宝服务器根据APP接口调用返回WAP登录地址URL；
5. APP启动浏览器访问该WAP地址（建议APP使用内嵌浏览器方式访问该地址）；
6. 用户在淘宝登录页输入用户名和密码，对APP进行授权操作；
7. 若授权成功，则淘宝服务器将重定向浏览器访问callbackUrl地址；
8. 用户在callbackUrl地址页面上进行操作；
9. APP调用getUserSessionkey接口，来获取topsession（用于访问TOP API中需要授权的接口）、sid（即wap session，使用内嵌浏览器访问商品交易页面时需要携带此参数来标识用户已登陆）和token；
10. 淘宝服务器返回接口信息；

3.3 已登录用户会话超时自动登录



1. 用户在手机上使用第三方APP;
2. 第三方APP首先检查该用户是否曾经登录过淘宝（若用户登录过淘宝，则APP中应保存调用getUserSessionKey接口返回的token参数），即是否存在token信息；
3. 若APP中已有token信息，则访问TOP API时可以继续使用原来已经保存的topsession。
4. APP使用内嵌浏览器访问商品交易页面时URL上需要携带参数sid来标识用户已登陆；
5. 若APP发现topsession或sid失效，则调用autologin接口获取topsession、sid等信息。
6. 淘宝服务器返回接口信息；

4 API 调用体系介绍

无线API是一个标准的json装箱设计，它具有一个统一的调用格式，

4.1 请求形式：

格式如下：

<http://api.m.taobao.com/rest/api2.do?api=xxxx&v=xxxx&imei=xxxxx&imsi=xxxxx&appkey=xxxx&data={}&sign=xxxxxx&t=xxxx&ttid>

参数名	说明
api	api的名字
v	版本，对于有的api同样的api名字有不同版本

参数名	说明
	我们会使用版本号来区分，不区分版本的api使用默认值：* 来填充
imei	手机的imei
imsi	手机的imsi
appkey	top的appkey
data	以 json 来描述的数据字段如： {"a":"av","b":"bv"} 简单期间如果一个key传入多值，采用逗号分割，如： {"as":"a1,a2,a3"}
t	请求的时间戳以秒计算，正常情况下api的t允许有 15 分钟误差。
sign	参数签名，分两种： 1 未登录公式： md5(appSecret+ api+ v+ imei+ imsi+ md5(data)+ t)如果涉及到编码请使用gbk编码进行加签 2 已登录公式： md5 (ecode+ appSecret+ api+ v+ imei+ imsi+ md5(data)+ t) 其中的ecode是登录后登录接口返回的
ttid	ttid是无线的调用用户标识

注：在下面介绍中所说的“业务参数”就是指data中以json组织的数据项

4.2 返回格式：

返回格式是一种标准装箱格式，如下：

```
{"api": "xxx", "v": "*", "ret": ["xxx"], "data": {}}
```

数据项	说明
api	所调用的API名称
v	调用api版本
ret	返回调用状态，它是一种特殊的keyvalue形式，一般如下 recCode::状态描述，实际案例：SUCCESS::接口调用成功
data	同样是一个json返回的数据结构，如： {"a":"av","b":"bv"}

在下面的API描述中同样只描述data字段中的内容

5 接口

5.1 获取登录 URL 接口

Service: com.taobao.wireless.mtop.getLoginUrl

5.1.1 功能描述

认证过程第一步调用的API，用于获取用户登录URL地址和“Session索取凭据”。

5.1.2 访问形式

接口调用：

http://api.m.taobao.com/rest/api2.do?api=com.taobao.wireless.mtop.getLoginUrl

5.1.3 输入参数说明

字段名	变量名	类型	说明	可空	样例
基本参数					
接口名称	api	String	com.taobao.wireless.mtop.getLoginUrl	N	com.taobao.wireless.mtop.getLoginUrl
版本	V	String	填写固定值*	N	*
业务参数					
appkey	appkey	String	业务参数 json格式，具体的业务参数见下行详细纪录	N	“appkey” :” 12345678”
回调地址	callbackUrl	String	第三方指定的回调地址 请注意：参数大小写敏感		可空，用户访问获取到的登录URL进行认证和绑定后，淘宝服务器会跳转到回调地址带上并带上一些相关参数 ： callbackUrl+nick（淘宝用户）+timestamp（当前系统时间（秒））+sign(md5(appSecret+md5(nick)+timestamp)) 例如： 假设回调地址为： http://test.com/callback.htm?test=1 例如用户授权完成以后淘宝服务器根据该回调地址跳转到第三方服务器： http://test.com/callback

					ck.htm?test=1&nick=abc&times&tamp=123456789&sign=asdf lasf jlasjlajlfjals fjaszcv20329sa kfjdlas
--	--	--	--	--	--

5.1.4 输出参数说明

字段名	类型	说明	可空
key	String	key是标识当前登录用户的唯一标识，是后面取得用户session时的必要条件	N
url	String	用户登录用的网页url，直接请求到浏览器让用户访问完成登录和绑定过程	N

5.1.5 请求 URL 样例

不带callbackUrl:

http://api.m.taobao.com/rest/api2.do?api=com.taobao.wireless.mtop.getLoginUrl&v=*&imei=357646.00.112178.2&imsi=8986011030452016267j&appkey=12241231&data={"appkey":"12241231"}&t=1314718746&sign=3423d32d11b2f15e2b29c58dd051a802&ttid=400000_12241231@yssdk_android_1.0.0

带callbackUrl:

http://api.m.taobao.com/rest/api2.do?api=com.taobao.wireless.mtop.getLoginUrl&v=androidClient&ttid=&imei=89014103211118510720&imsi=310260000000000&data={"appkey":"12202044","callbackUrl":"http://m.taobao.com"}&sign=74122904196f3ef1930cc4709e53cb77&t=1298010301707

5.1.6 返回结果样例

成功

```
{
  "api": "com.taobao.wireless.mtop.getLoginUrl",
  "v": "*",
  "ret": ["SUCCESS:: 接口调用成功"],
  "data": {
    "key": "c0870ca9-db7a-4b94-ac60-7daf1da63344",
    "url": "http://m.taobao.com/mtop/bindApp.htm?token=c0870ca9-db7a-4b94-ac60-7daf1da63344"}
}
```

失败

```
{
  "api": "com.taobao.wireless.mtop.getLoginUrl",
  "v": "*",
  "ret": ["NOTFOUND_APPKEY:: 没有找到该应用"],
  "data": {}
}
```

5.2 获取会话接口

Service: com.taobao.client.mtop.getUserSessionKey

5.2.1 功能描述

认证过程第二步调用的API，用于获取wap session, top session和token。

此api是在前面api调用后执行，建议三种执行模式：

- 轮询模式：由于不知道用户的操作过程，因此可以采用轮询，10s一次请求api
- 用户主动操作：在界面上提供客户端验证的按钮，让用户主动点击来获得top的sessionKey
- 第三方服务器验证：当第三方提供callbackUrl参数访问getLoginUrl接口后，淘宝认证服务器会在用户绑定成功后跳转到该回调地址，第三方可以在服务器端对该信息进行验证，成功后调用本接口获取会话信息。

5.2.2 访问形式

接口调用

5.2.3 输入参数说明

字段名	变量名	类型	说明	可空	样例
基本参数					
接口名称	api	String	com.taobao.client.mtop.getUserSessionKey	N	com.taobao.client.mtop.getUserSessionKey
版本	v				
业务参数					
Key	key	String	之前 getLoginUrl 得到的 token	N	
Appkey	appkey	String	本地请求绑定的appkey这个appkey会同步校验，用户的绑定值	N	

5.2.4 输出参数说明

字段名	变量名	类型	说明	可空
topsession	topSession	String	top平台使用的session值	N
安全字符串	ecode	String	是之前提到的在mtop上加签需要使用登录信息（需要sid）时必须加入前面的参数	N
nick	nick	String	用户昵称	N
无线sessionid	sid	String	无线sessionid用户在无线使用的用户会话标识	N
自动登录串	token	String	调用自动登录api所需要的串	N
登录时间	time	String	登录时间，时间戳，以秒为单位	N

5.2.5 请求 URL 样例

http://api.m.taobao.com/rest/api2.do?api=com.taobao.client.mtop.getUserSessionKey&v=*&imei=357646.00.112178.2&imsi=8986011030452016267j&appkey=12241231&data={"key":"c0870ca9-db7a-4b94-ac60-7daf1da63344","appkey":"12241231"}&t=1314718830&sign=5851d1d5c54c28a3ef2e23d5cabb2919&ttid=400000_12241231@yssdk_android_1.0.0

5.2.6 返回结果样例

如果没找到 信息返回

```
{"api":"com.taobao.client.mtop.getUserSessionKey","v":"*","ret":["NOT_FOUND_USER::没有找到该Token绑定的用户信息"],"data":{}}
```

如果找到数据返回

```
{"api":"com.taobao.client.mtop.getUserSessionKey","v":"*","ret":["SUCCESS::调用成功"],"data":{"topsession":"408302897069a5d3a5f36985499e558346aZpocZHye7a8f6927939721","sid":"6d57d2cfc9c63947ed7c5ea437058036","time":"20110830","ecode":"rppVw","nick":"archermindtb","token":"7660735181ca52e98da27d63acf4484914091eb42e46e4d92e44ca82fc58b09ff70946f8c58b5eb846d433bb8f219756a374cee495d64a5f28bf33d969fe5ef29d8d89c27e500c9c68a8de5b9ce55848c67cd48e021245d43ef33c3a677a7c2feee9d028ac908f2874ef7181ed849c8b1409abd8706afc16fe09d72440b68b02"}}
```

5.3 自动登录接口

Service: com.taobao.client.sys.autologin

5.3.1 功能描述

用户登录之后 获取到token ,当sid失效时可以用来自动登录,无需输入用户名密码,可直接登录

5.3.2 访问形式

接口调用

5.3.3 输入参数说明

字段名	变量名	类型	说明	可空	样例
基本参数					
接口名称	api	String	com.taobao.client.sys.autologin	N	com.taobao.client.sys.autologin
业务参数					
自动登录串	token	String	登录接口返回的自动登录串		
appkey	appKey	String	top的appKey	Y	
top的加密串	topToken	String	md5(appKey+md5(appSecret)+nick+t), 所有字段都是GBK编码	Y	

5.3.4 输出参数说明

字段名	变量名	类型	说明	可空
topsession	topsession	String	top平台使用的session值	Y
安全字符串	ecode	String	是之前提到的在mtop上加签需要使用登录信息(需要sid)时	N

			必须加入前面的参数	
nick	nick	String	用户昵称	N
无线 sessionid	sid	String	无线sessionid用户在无线使用的用户会话标识	N
登录时间	logintime	String	登录时间，时间戳，以秒为单位	N
登录日期	time	String	登录日期	N
用户id	userId	Long	用户id	N

5.3.5 请求 URL 样例

http://api.m.taobao.com/rest/api2.do?api=com.taobao.client.sys.autologin&v=*&imei=357646.00.112178.2&imsi=8986011030452016267j&appkey=12241231&data={"token":"7660735181ca52e98da27d63acf4484914091eb42e46e4d92e44ca82fc58b09ff70946f8c58b5eb846d433bb8f219756a374cee495d64a5f28bf33d969fe5ef29d8d89c27e500c9c68a8de5b9ce55848c67cd48e021245d43ef33c3a677a7c2feee9d028ac908f2874ef7181ed849c8b1409abd8706afc16fe09d72440b68b02"},"appkey":"12241231","toptoken":"6107ddaa023407edaa30eeb0a20f2140"}&t=1314718835&sign=fc7b9745235960d8d1c1dd35837c1f9b&ttid=400000_12241231@yssdk_android_1.0.0

5.3.6 返回结果样例

成功

```
{ "api": "com.taobao.client.sys.autologin", "v": "*", "ret": ["SUCCESS:: 调用成功"], "data": { "sid": "0eb1f1793efed40a6d8b8058dc76ec9a", "time": "20110831", "ecode": "VZfRW", "nick": "archermindtb", "logintime": "1314768399", "userId": "692793972", "topSession": "408311397069a5d3a5f3GSMUz83P6985499e558346a7a8f6927939721" } }
```

失败

```
{ "api": "com.taobao.client.sys.autologin", "v": "*", "ret": ["INVALID_TOKEN:: 非法的自动登录token"], "data": {} }
```